

Accès au garage.

La clé pour accéder au garage se trouve sur le porte-clés mural qui se trouve dans le living au-dessus du router blanc, elle est avec un porte clé de la marque « CITROEN », introduire la clé dans la serrure de dessus avec le petit onglet vers le haut, faire un quart de tour vers la gauche, le volet s'enclenchera, tourné $\frac{1}{4}$ de tour vers la droite (pour revenir avec le petit onglet vers le haut) retirer la clé. Pour fermer le garage procéder à la même manipulation.

Merci de soulever le volet manuellement en même temps qu'il ne se lève électriquement, de même aider le à descendre manuellement en même temps qu'il descend électriquement.



Accès à la reserve au dessus des escaliers d'entrée.

La clé pour accéder à ce local se trouve dans la petite armoire métallique au-dessus de l'évier bleu.

En principe, la porte reste toujours ouverte.

Mode d'emploi de la chaudière.

La chaudière permet d'avoir de l'eau chaude aux évier de la cuisine, de la salle de bain ainsi que dans le coin douche. Elle est installée dans le coin douche, et fonctionne au gaz de la citerne « Repsol » située sur la terrasse à côté du garage.

Mise en marche :

1° Ouvrir le robinet d'arrivée du gaz (situé sur la conduite de milieu en dessous de la chaudière) le placer en position verticale.

2° Placer la petite roulette (située sur la face avant de la chaudière) sur la position « 1 ».

Arrêt :

1° Placer la petite roulette (située sur la face avant de la chaudière) sur la position « 0 ».

2° Fermer le robinet d'arrivée du gaz (situé sur la conduite de milieu) le placer en position horizontale.

ATTENTION : Merci de fermer la chaudière après chaque utilisation afin d'économiser au maximum le gaz.

Mode d'emploi de la cuisinière.

Mise en marche :

1° Ouvrir le robinet d'arrivée du gaz (situé dans le fond de l'armoire situé à gauche de la cuisinière) le placé en position horizontale.

2° Ouvrir le bouton situé sur la face avant de la cuisinière concerné, et mettre le bec en route à l'aide de l'allume gaz, ou d'une allumette ou d'un briquet.

Arrêt :

1° Fermer le bouton situé sur la face avant de la cuisinière concerné sur la position « 0 ».

ATTENTION : En fin de séjour : Fermer le robinet d'arrivée du gaz (situé sur la conduite de milieu) le placé en position verticale.

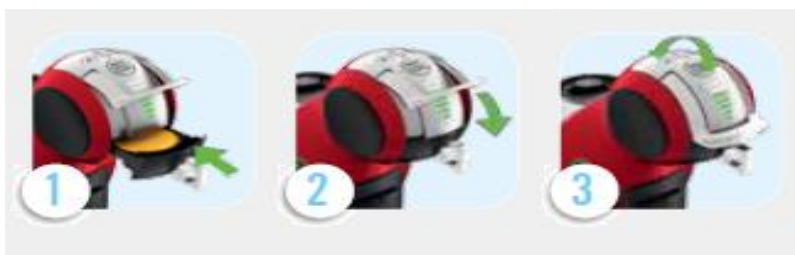
Mode d'emploi de la machine à café Gusto.

Mise en marche :

1° Mettre la prise multiple sous tension.

2° Remplir le réservoir d'eau situé au dos de la machine avec de l'eau de bouteille ou de bidon.

3° Appuyer sur le bouton power situé sur le côté gauche, attendre qu'il devienne vert, ensuite mettre la capsule de votre boisson ainsi que la tasse sur la grille prévue à cette effet :



4° Sélectionner le nombre de graduations correspondant à celui renseigné sur la capsule ou sur la boîte via la petite roulette centrale, et enfin appuyer sur le bouton « Goutte bleu » pour une boisson froide et sur le bouton « Goutte rouge » pour une boisson chaude. Attendre que toutes les barres vertes soient éteintes.

Arrêt :

1° Appuyer sur le bouton power situé sur le côté gauche.

ATTENTION : NE PAS REMPLIR AVEC DE L'EAU DU ROBINET, MAIS UTILISER des BIDONS d'eau achetés dans le commerce (Problème de calcaire)

Mode d'emploi du frigo/congélateur.

Il s'agit d'un combiné frigo (au-dessus) et d'un petit congélateur en dessous, commandé séparément par des petites roulettes situées sur la face avant au-dessus du frigo.

Mise en marche : Sera fait par la dame d'ouvrage à votre arrivée (en principe).

1° Vérifier que la prise 220V est bien branchée sur le bloc multiprises placé sur le lave-vaisselles.

2° Appuyer sur le/les petit(s) bouton(s) I/O concerné(s) (Frigo/congélateur) la/les lampe(s) verte(s) sera/seront allumée(s).

3° Ouvrir la/les petite(s) roulette(s) concernée(s) (frigo/congélateur) et la/les placée(s) la T° désirée.

Arrêt :

1° Appuyer sur le/les petit(s) bouton(s) I/O concerné(s) (Frigo/congélateur) la/les lampe(s) verte(s) sera/seront éteinte(s).

Nettoyage sera fait par la dame d'ouvrage en fin de votre séjour.

ATTENTION : Merci de baisser les persiennes de la fenêtre de la cuisine l'après-midi et la soirée afin que le soleil ne donne sur le combiné.

Mode d'emploi du congélateur dans le réfrigérateur à l'entrée.

Mise en marche :

1° Brancher la prise 220V sur la rallonge électrique.

2° Placer le thermostat situé sur la face avant en dessous, sur la t° désirée

Arrêt :

Débrancher la prise 220V sur la rallonge électrique.

Nettoyage sera fait par la dame d'ouvrage en fin de votre séjour.

Mode d'emploi de la climat du salon.

Mise en marche :

1° Appuyer sur le bouton « bleu » de la télécommande fixée au mur à droite de vitrine du salon.



Arrêt :

1° appuyé sur le bouton « bleu » de la télécommande fixée au mur à droite de vitrine du salon.

ATTENTION : Merci de fermer le climatiseur lorsque vous sortez de la villa afin d'économiser la consommation électrique et de ne pas toucher aux réglages.

Mode d'emploi de la télévision et des récepteurs satellites.

Mise en marche :

1° Appuyer sur le bouton de la TV un témoin rouge va s'allumer.

2° Prendre la télécommande CHACON de la TV, et la télécommande noire du récepteur STRONG de couleur noir également.

3° Appuyer longuement sur le bouton rouge de la télécommande Chacon.

4° Appuyer sur le bouton « Power » de la télécommande noire.

5° Appuyer sur le bouton « I-II » de la télécommande CHACON ensuite sélectionner la SOURCE AV1, sur le même bouton situé dans le compartiment de commande sur la TV, situé au centre en dessous de l'écran.

6° Pour changer de chaîne, appuyer sur le bouton OK de la télécommande noire du récepteur STRONG pour afficher la liste de chaînes disponibles et les touches « bas/haut » pour les parcourir 1

par 1, et sur les touches « gauche/droite » pour les balayer 10 par 10 et sur la touche « OK » pour sélectionner la chaîne choisie.

!!!! ATTENTION aux chaînes adultes. !!!!

7° Pour augmenter ou diminuer le volume sonore, c'est via la télécommande Panasonic via les flèches « gauche » et « droite ».

Arrêt :

- 1° Appuyer sur le bouton « Power » de la télécommande noire.
- 2° Appuyer longuement sur le bouton rouge de la télécommande Panasonic.
- 3° Appuyer sur le bouton de la TV un témoin rouge va s'éteindre.

Arrêt en fin de séjour :

ATTENTION : Merci de fermer tous les appareils lorsque vous sortez de la villa afin d'économiser la consommation électrique et de ne pas toucher aux réglages.

Mode d'emploi du PC/imprimante/scanner.

Mise en marche :

- 1° Connecter le prise du transfo de la docking station dans une prise derrière le meuble tiroir, ensuite appuyer sur le bouton ON de la docking et celui de l'écran.
- 2° Vérifier que le router soit bien sous tension et opérationnel.
- 3° Choisir l'icône de login « Locataire » et entrer le mot de passe « casamimosas ».
- 4° Mettre l'imprimante « Online ».

Arrêt :

- 1° Démarrer – Arrêter – Arrêter le système.
- 2° Mettre l'imprimante « Offline ».

Connexion WIFI :

- 1° Se connecter au réseau MOVISTAR_2C50.
- 2° Introduire le password suivant cceGQRDPTKjHQuFCdDDC

WebCam extérieures et votre intimité (elles ont Hors d'usage actuellement.

~~Couper la surveillance~~

~~Il est loisible au locataire de mettre POWER OFF la caméra de type DOME, qui surveille l'arrière de la piscine y compris la piscine, pour se faire il suffit de la déconnecter du réseau en enlevant le câble Ethernet au niveau du switch situé sur le mur derrière le meuble à tiroirs.~~

~~Les webcams placées à l'avant de la propriété se coupent dans le garage au-dessus du volet métallique, de même il suffit de déconnecter les deux petits transformateur noirs.~~

~~En fin de séjour :~~

~~**IL EST OBLIGATOIRE AU LOCATAIRE DE REMETTRE TOUTES LES CAMERAS ONLINE en fin de séjour, pour se faire remettre le transformateurs sous tension, et vérifier que la LED rouge soit allumée sur ce transformateur.**~~

Mode d'emploi du lave-vaisselle.

Mise en marche :

- 1° Tirer le meuble blanc placé devant le lave-vaisselle.
- 2° Placer la vaisselle dans le lave-vaisselle.
- 3° Placer la tablette de lavage dans le petit compartiment situé à l'intérieure de la porte du lave-vaisselle.
- 4° Refermer le clapet du compartiment.
- 5° Refermer la porte du lave-vaisselle.
- 6° Ouvrir le robinet d'eau situé sur le côté gauche du lave-vaisselle.
- 7° Sélectionner le programme via la roulette (cfr manuel plastifié).
- 8° Appuyer le bouton ON/OFF
- 9° Attendre que la petite LED de dessous s'allume, indiquant la fin du nettoyage (cfr manuel plastifié).

Arrêt :

- 1° Mettre la roulette sur OFF (cfr manuel plastifié).
- 2° Ouvrir la porte 15' avant de retirer la vaisselle.
- 3° Fermer la porte et fermer le robinet d'eau.

Remarque : Le nettoyage en fin de séjour, n'inclus pas la vaisselle, les ustensiles de ménage, les casseroles, les machines à café, la cassette à bois, les barbecues. Merci de procéder à leur nettoyage dès l'utilisation.

Il est interdit de jeter des déchets alimentaires dans le brule-tout au fond du jardin afin d'éviter d'avoir des rats. CE N'EST PAS UN COMPOST.

Merci de vider les poubelles et de jeter les sacs poubelles dans le conteneur de la rue avant votre départ.

Attention ne pas utiliser le rocking chair de la véranda, car il est cassé et n'est là que comme décoration et souvenir. Veillez à bloquer également la porte

vitree de la veranda avec la petite corde aux barreaux noirs, afin d'eviter de briser la vitre lors de courant d'air.